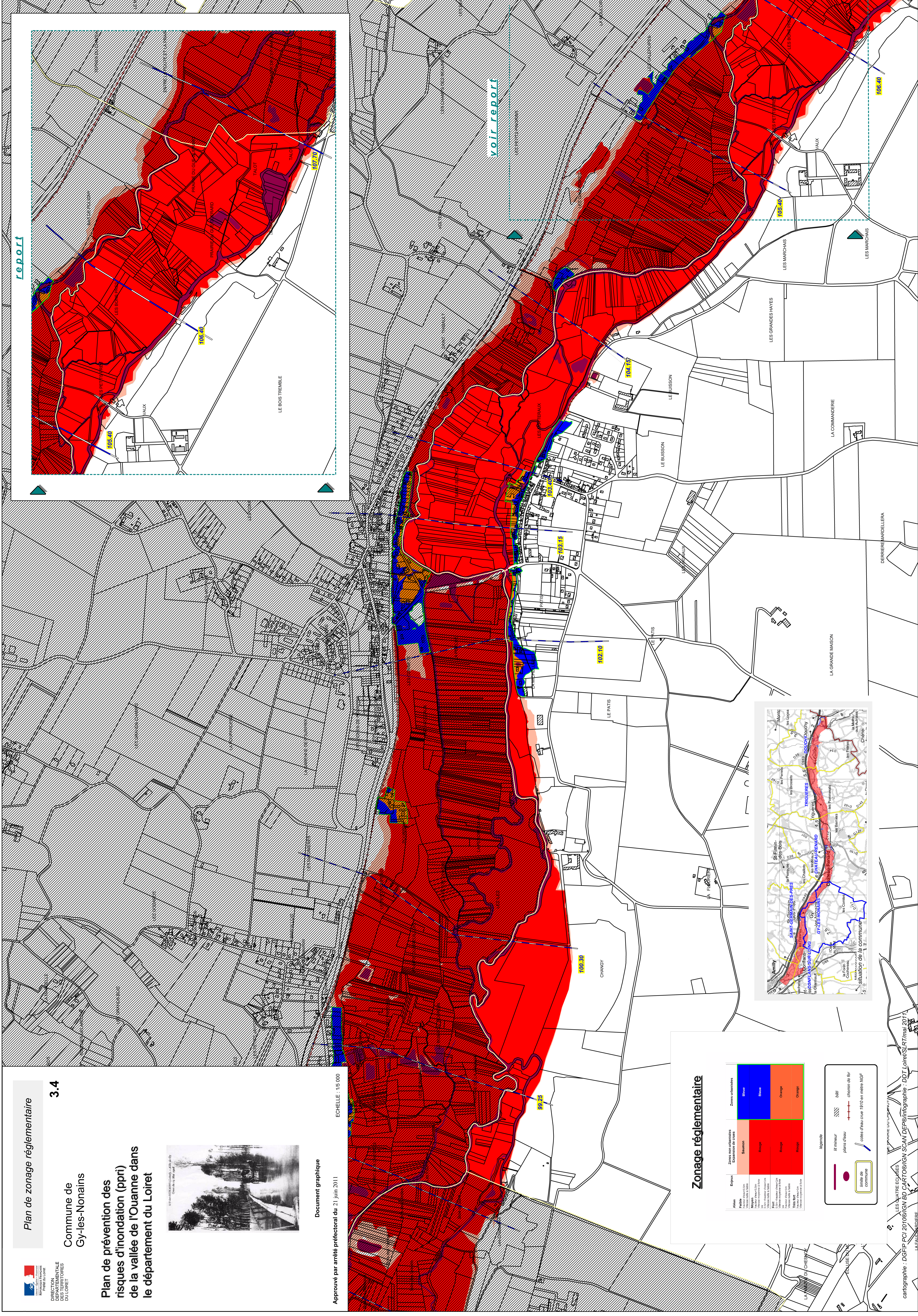


Document graphique

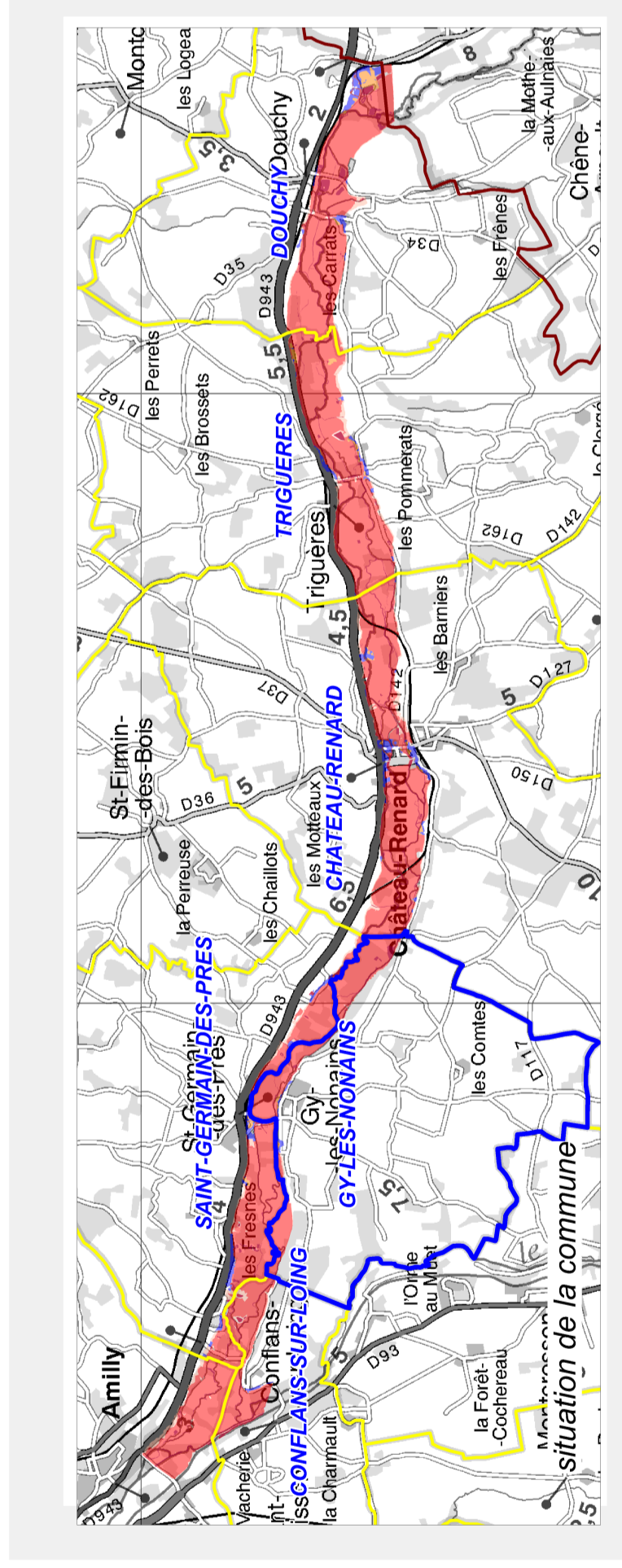
Approuvé par arrêté préfectoral du 21 juin 2011

Echelle : 1/5 000



report

voir report



Zonage réglementaire

Aléa	Zone réglementaire	Zone urbanisée
Aléa faible	Zone réglementaire à risque faible	Zone réglementaire à risque faible
Aléa moyen	Zone réglementaire à risque moyen	Zone réglementaire à risque moyen
Aléa élevé	Zone réglementaire à risque élevé	Zone réglementaire à risque élevé

légende

	rivière		bâti
	préris d'eau		chemin de fer
	zone à écoulement 1918 en rive gauche		limite de commune